

Laufstrecke Strättligburg

0:42 h



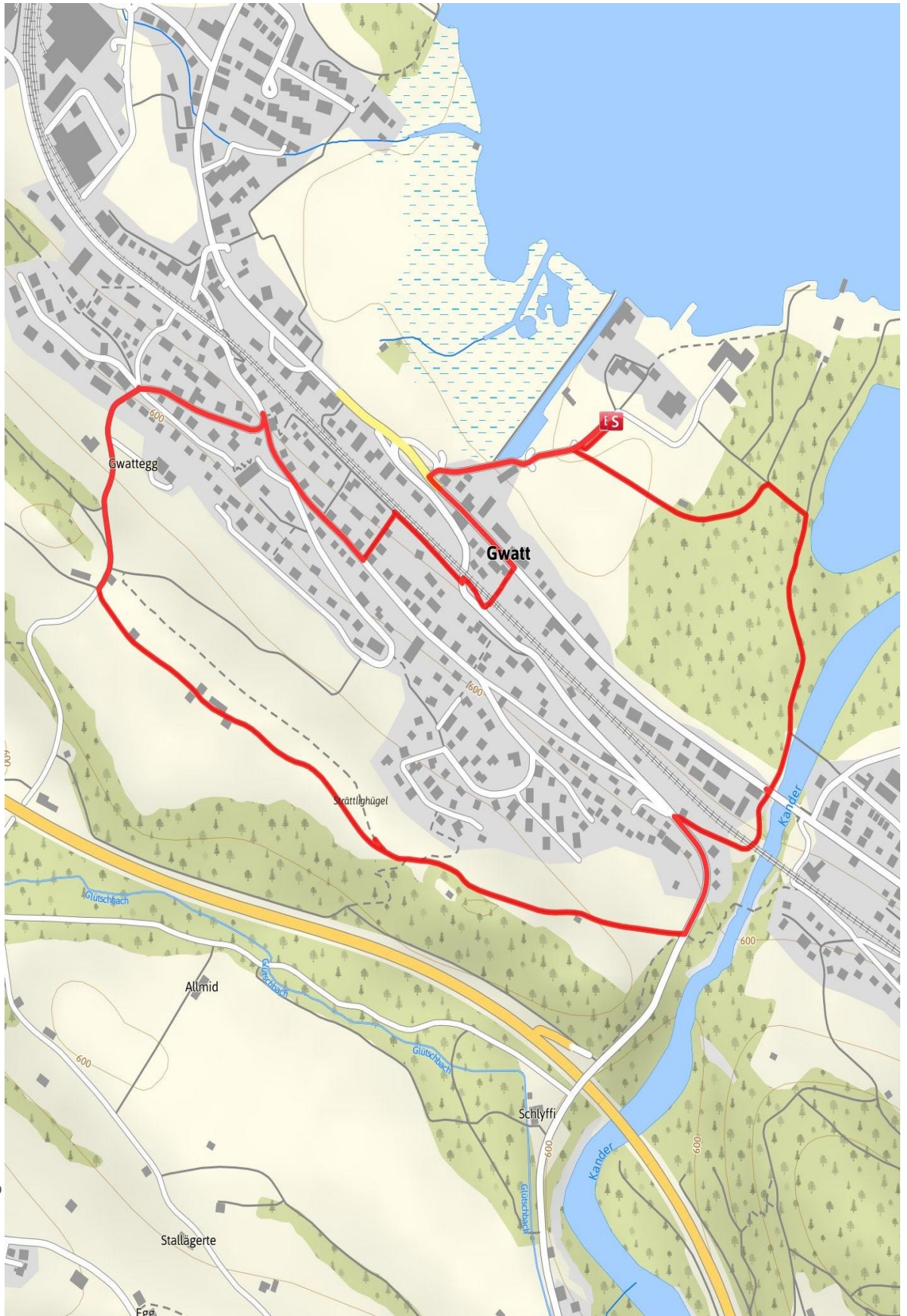
4.2 Km



91 M



91 M

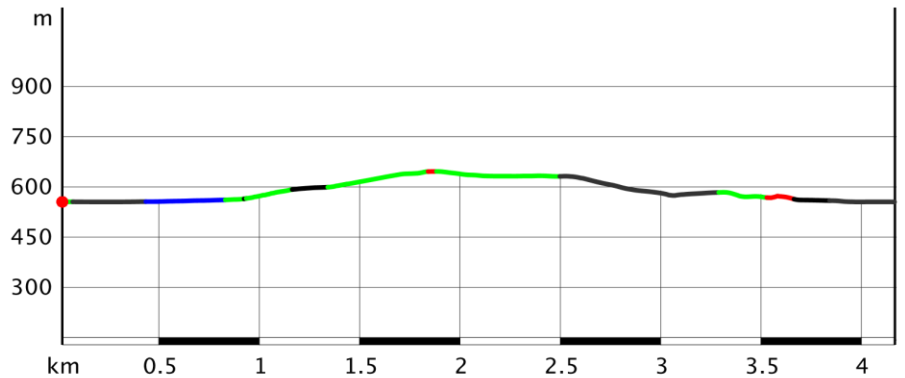


Laufstrecke Strättligburg

Wegart

Asphalt	1,5 km
Schotterweg	0,4 km
Weg	1,7 km
Pfad	0,2 km
Straße	0,4 km

Höhenprofil



Tourdaten

Jogging

Strecke ↔ 4,2 km

Dauer ⌚ 0:42 Std.

Aufstieg ▲ 91 m

Abstieg ▼ 91 m

Schwierigkeit -

Kondition ●●●●●

Technik ●●●●●

Höhenlage



Beste Jahreszeit

JAN | FEB | MÄR
 APR | MAI | JUN
 JUL | AUG | SEP
 OKT | NOV | DEZ

Bewertungen

Autoren

Erlebnis ●●●●●

Landschaft ●●●●●

Community

Tour (0) ★★★★★

Details zur Tour / Détails du tour:

Die Route führt Sie zur Strättligburg, ein schöner Aussichtspunkt bei dem Sie gute Sicht auf den Thunersee, die Stadt Thun und Umgebung haben. Frühaufsteher kommen in den Genuss eines wunderschönen Sonnenaufgangs mit Eiger, Mönch und Jungfrau als Kulisse.

L'itinéraire vous emmène à Strättligburg, un magnifique point de vue où vous pourrez profiter d'une vue sur le lac de Thoune, la ville de Thoune et les environs.

Les lève-tôt peuvent profiter d'un beau lever de soleil avec Eiger, Mönch et Jungfrau en toile de fond.

Route: Gwattegg-Strättlichhügel

Tour zum Mitnehmen / Tour à emporter:

Mit dem nachfolgenden QR-Code können Sie die Tour auch offline auf Ihrem Smartphone speichern und sie so mitnehmen. Wir wünschen Ihnen eine tolle Tour und viele aktive und gesunde Stunden! Viel Vergnügen!

Avec le code QR suivant, vous pouvez également enregistrer la visite hors ligne sur votre smartphone et l'emporter avec vous. Nous vous souhaitons une excellente visite et de nombreuses heures actives et saines! Amusez-vous bien!



<https://www.outdooractive.com/de/route/jogging/berner-oberland/tourenplanung-am-2.-maerz-2017/109394022/?share=%7Ezcunmsyx%244ossjilo>